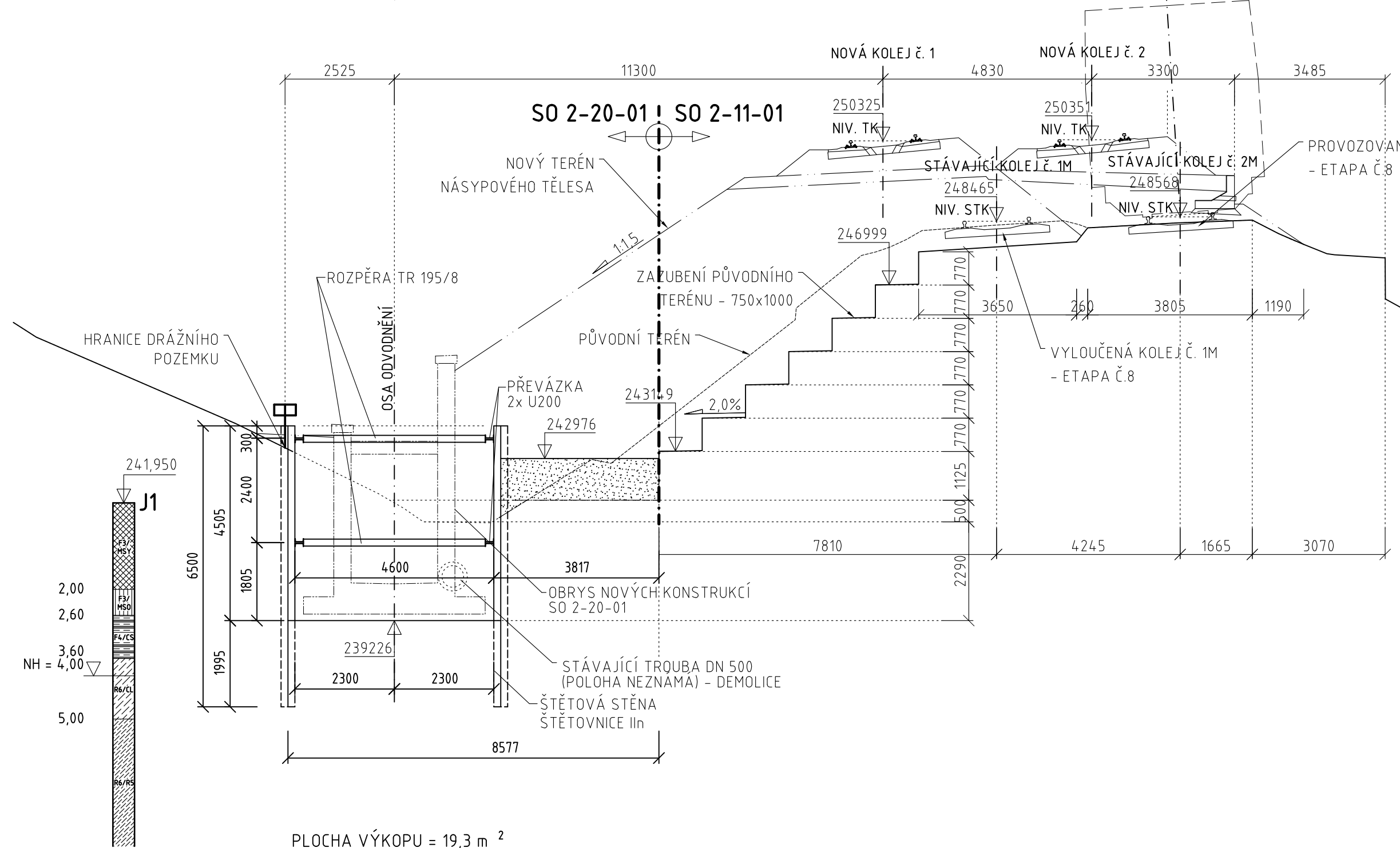


SO 2-20-01 ŽELEZNIČNÍ MOST PŘES SLATINSKÝ POTOK

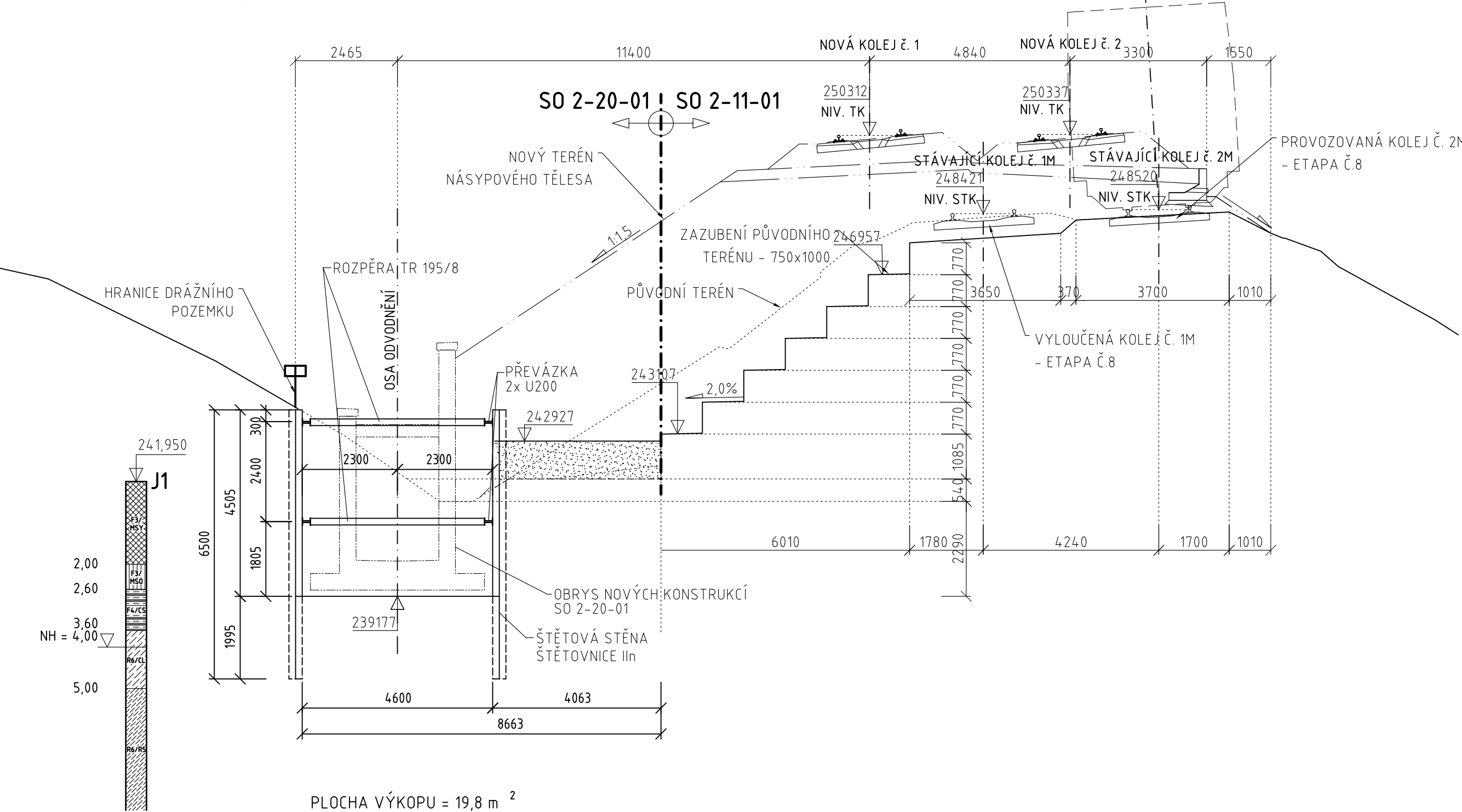
VÝKOPY - ETAPA 8.3 - ŘEZY

M 1:100

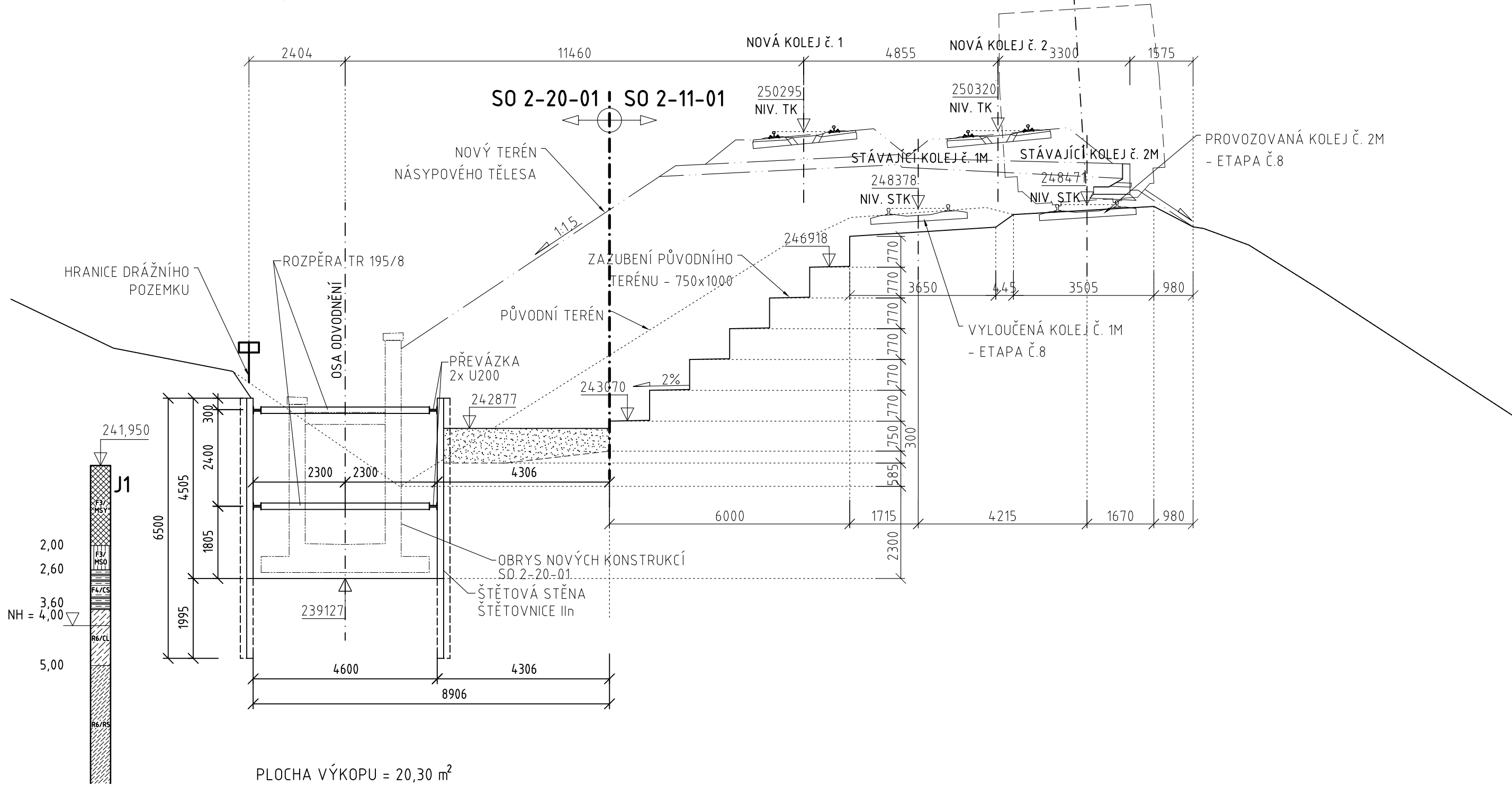
ŘEZ 6-6 - km 177,860



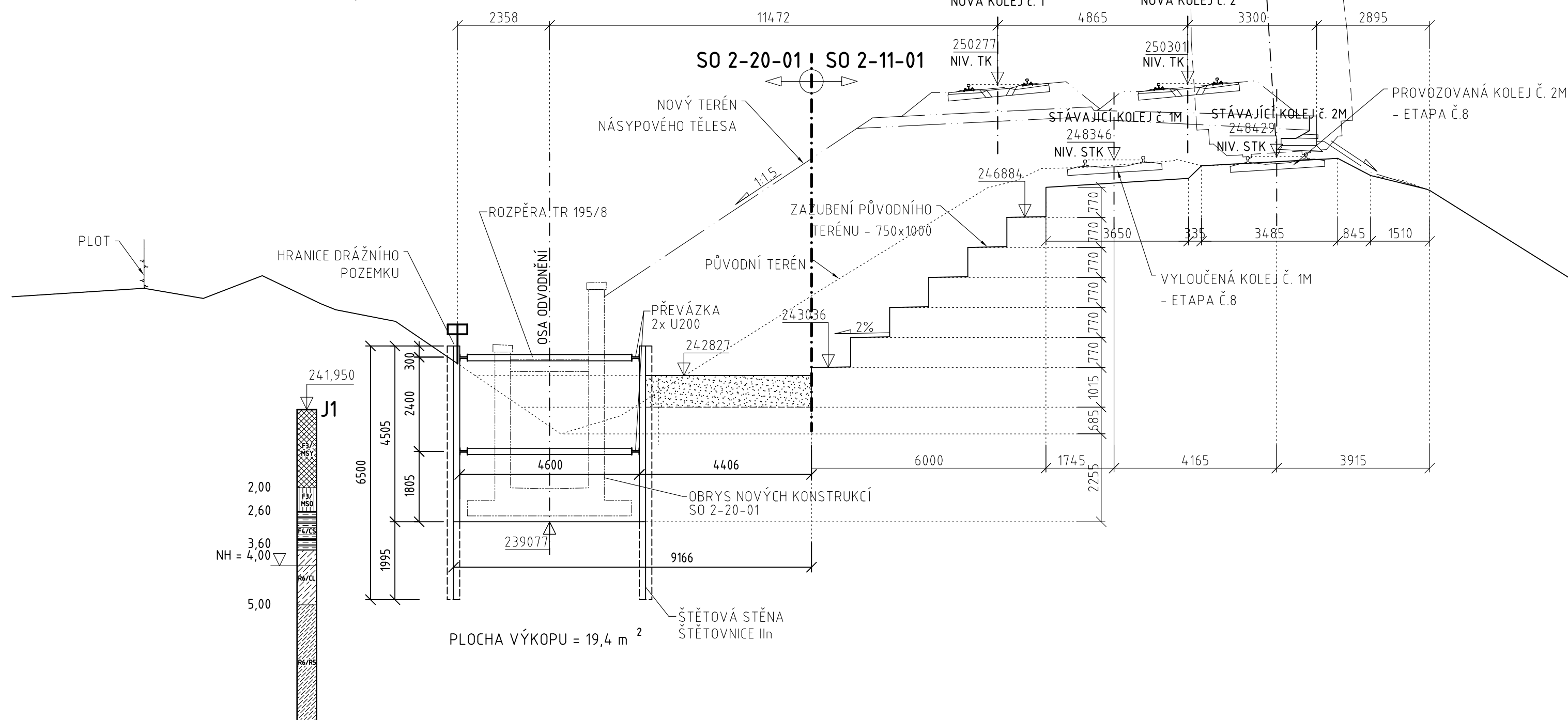
ŘEZ 7-7 - km 177,865



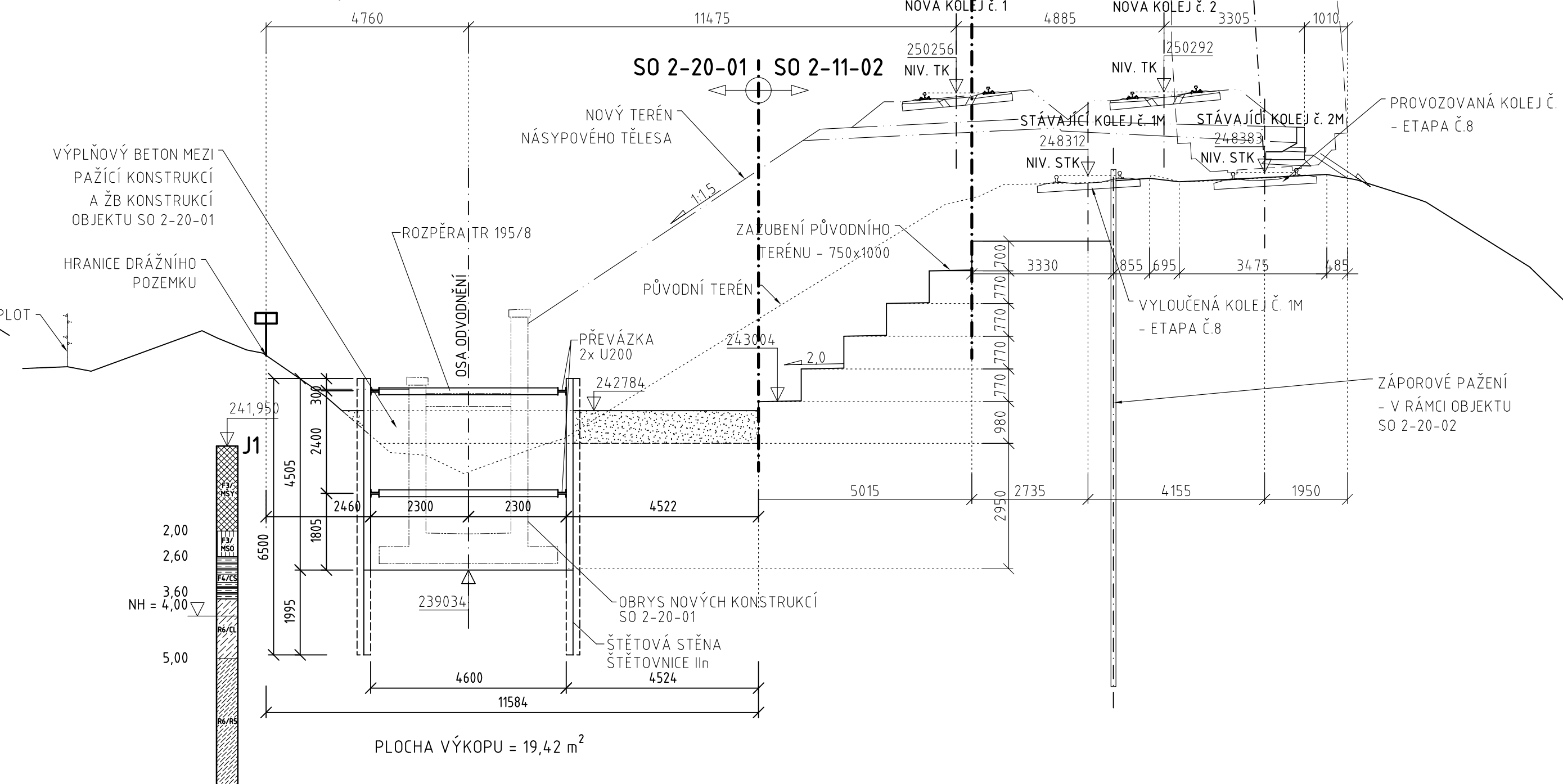
ŘEZ 8-8 - km 177,870



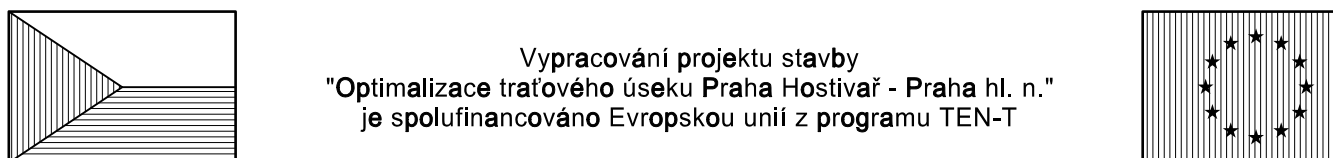
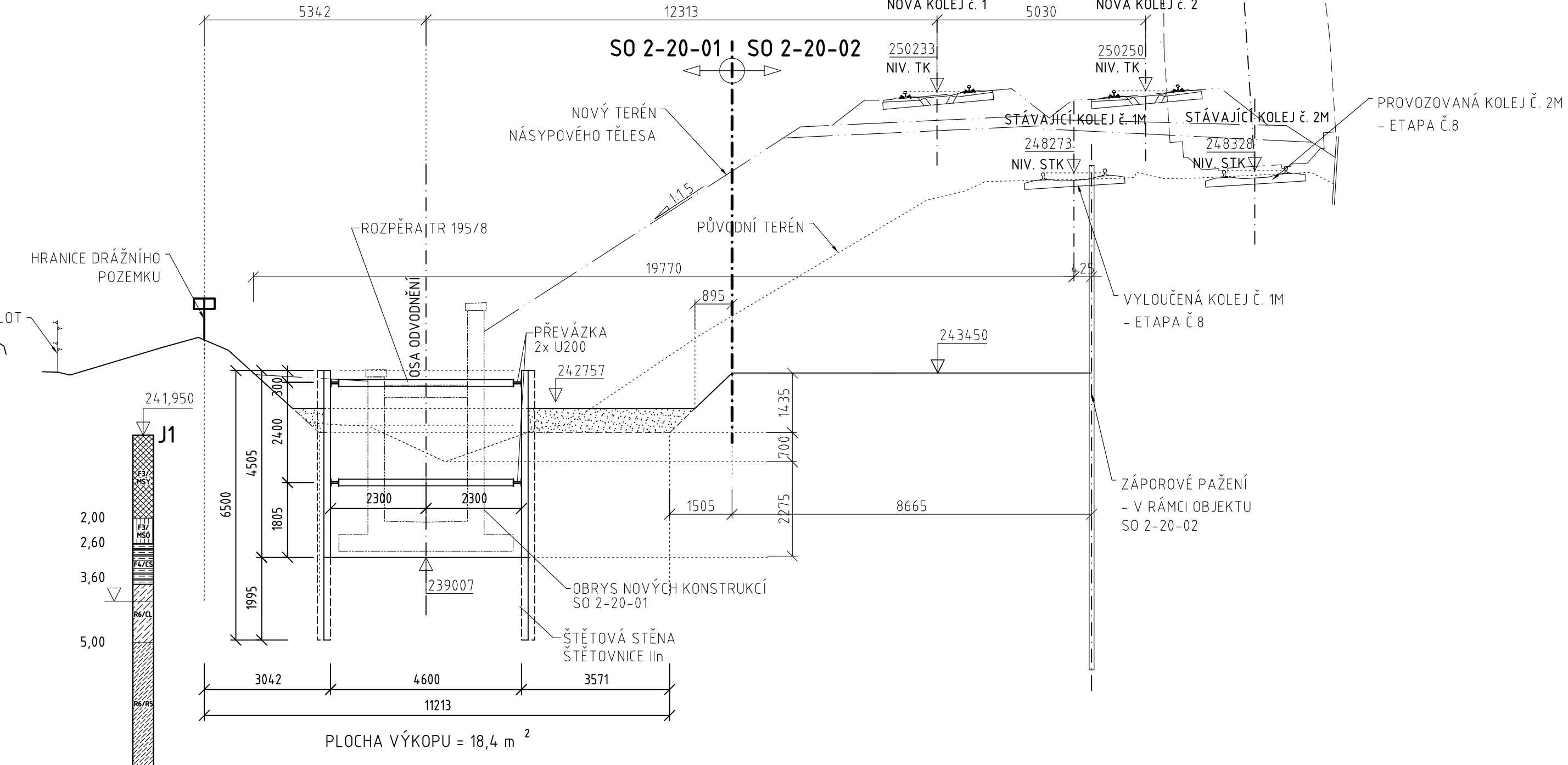
ŘEZ 9-9 - km 177,875



ŘEZ 10-10 - km 177,880



ŘEZ 11-11 - km 177,885



VÝKOVÝ SYSTÉM Bpv		SOURADNICOVÝ SYSTÉM S-JTSK	
Číslo změny:	Období změny:	Datum změny:	
01	-	-	
02	-	-	
03	-	-	
Objednatel:		Správa železniční dopravní cesty, státní organizace Datum: 18.07.2015, 10:00 Praha 1 Stavba: Praha - Hostivař Součástí: 18.07.2015, 10:00 Praha 1	
			
Generální projektant:	SUDOP PRAHA a.s. Otilská 16, 130 80 Praha 3 tel.: +420 287 084 111 fax: +420 224 230 518 e-mail: praha@sudop.cz	Hlavní inženýr projektu: ING. VLADISLAV SEPL Vedoucí týmu: ING. MILOŠ HRABES	
	Středisko: MOSTŮ	Výpracoval:	
Vedoucí střediska:	Odpovědný projektant SO, IO, PS:	Výpracoval:	Kontroloval:
ING. DANA JÁROVA	ING. JAN SEDVÝ	ING. JAN SEDVÝ	ING. PAVEL KONEČNÝ
Název akce:		Číslo ambony:	
OPTIMALIZACE TRATĚVÉHO ÚSEKU PRAHA HOSTIVAŘ - PRAHA HL.N.		14 459 201	
II. ČÁST - PRAHA HOSTIVAŘ - PRAHA HL.N.		Projektový úsek:	
Číslo:		Datum:	
SO 2-20-01 ŽELEZNIČNÍ MOST V EV. KM 177,855		15.8.2015	
Název přílohy:		Číslo část:	
VÝKOPY - ETAPA č.8.3 - ŘEZY		E.1.4.1	
		Měřítko:	
		1:100	
		Plocha formát:	
		14x A4	
		Číslo přílohy:	
		2.1	

ZA TUTO PUBLIKACI ODPOVÍDÁ POUZE JEJÍ AUTORKA. EVROPSKÁ UNIE NEMUSÍ ODPOVÍDĚT ZA JAKOŽLI VÝKOSTI NEBOUJÍ V NÍ OBRAZOVAT.